



ich denk
am dich!

VERSEHEN SIE IHRE ZEICHNUNG MIT EINER KURZEN ODER LANGEN BOTSCHAFT:



Was wollten Sie ihm/
ihr schon immer einmal
mitteilen?




Limbi
liebt
Laura



IN LIEBE
 LUDWIG



Hallo Liebste,
bin um 19:00
wieder da!
Peter

TIPP

Verstecken Sie den
Liebesbrief am besten an
ungewöhnlichen Orten,
z.B.: im Kühlschrank.



Benutzen Sie den Brief als Vorlage oder
gestalten Sie Ihre ganz eigene Liebesbotschaft.

Leitfaden für Limbis Liebesbotschaften

Dem Menschen, für den Sie Liebe empfinden, sollten
Sie das immer wieder einmal mitteilen. Oft fällt es schwer,
die richtigen Worte zu finden. Lassen Sie dann Limbis
Lächeln sprechen.

Gilt für
jede Art
von Liebe!



1, 2, 3, 4, 5, 6, 7 - SO WIRD LIMBIS GESICHT GESCHRIEBEN:

Zuerst zwei Kreise, ziemlich rund,
mitten rein dann je ein Punkt.
Darunter eine kleine Schüssel,
eine größ're direkt dran,
dann noch so eine nebenan,
und fertig ist der Limbirüssel!

DER TRICK:

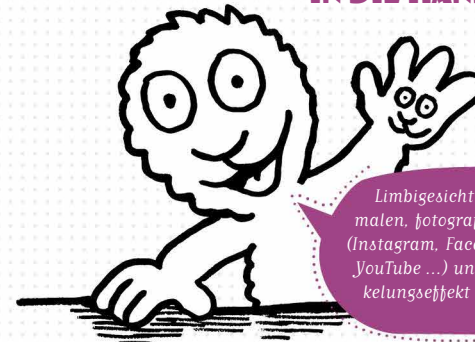
Limbis lachendes Schnäuzchen
erzeugt im limbischen System des
Betrachters unweigerlich einen
positiven emotionalen Marker.



Wenn Sie erst einmal Limbis Konterfei drauf haben, werden Sie es überall
hinmalen wollen: Auf liebe kleine Botschaften an Ihre(n) liebsten Mitmenschen,
in Gästebücher, auf die Tüte mit dem Pausenbrot, mitten rein in seine Tagungs-
unterlagen, auf ungeputzte Autoscheiben, auf Blatt 33 vom Toilettenpapier,
in den Neuschnee vor seiner Tür, auf ihren beschlagenen Badezimmerspiegel ...

Auch möglich:

MALEN SIE SICH LIMBI IN DIE HAND!



Limbigesicht auf die Hand
malen, fotografieren, posten ...
(Instagram, Facebook, WhatsApp,
YouTube ...) und der Aufschau-
kelungseffekt kann losgehen!

Pssst.
Hier versteckt
sich was!



Immer wieder neu

Seite komplett ausgefüllt? Hier können Sie Nachschub
runterladen: www.limbi-welt.de/downloads